

МИНИСТЕРСТВО ЦИФРОВОГО РАЗВИТИЯ,
СВЯЗИ И МАССОВЫХ КОММУНИКАЦИЙ РОССИЙСКОЙ ФЕДЕРАЦИИ

ФЕДЕРАЛЬНОЕ ГОСУДАРСТВЕННОЕ БЮДЖЕТНОЕ ОБРАЗОВАТЕЛЬНОЕ УЧРЕЖДЕНИЕ ВЫСШЕГО ОБРАЗОВАНИЯ
«САНКТ-ПЕТЕРБУРГСКИЙ ГОСУДАРСТВЕННЫЙ УНИВЕРСИТЕТ ТЕЛЕКОММУНИКАЦИЙ ИМ. ПРОФ. М.А. БОНЧ-БРУЕВИЧА»
(СПбГУТ)

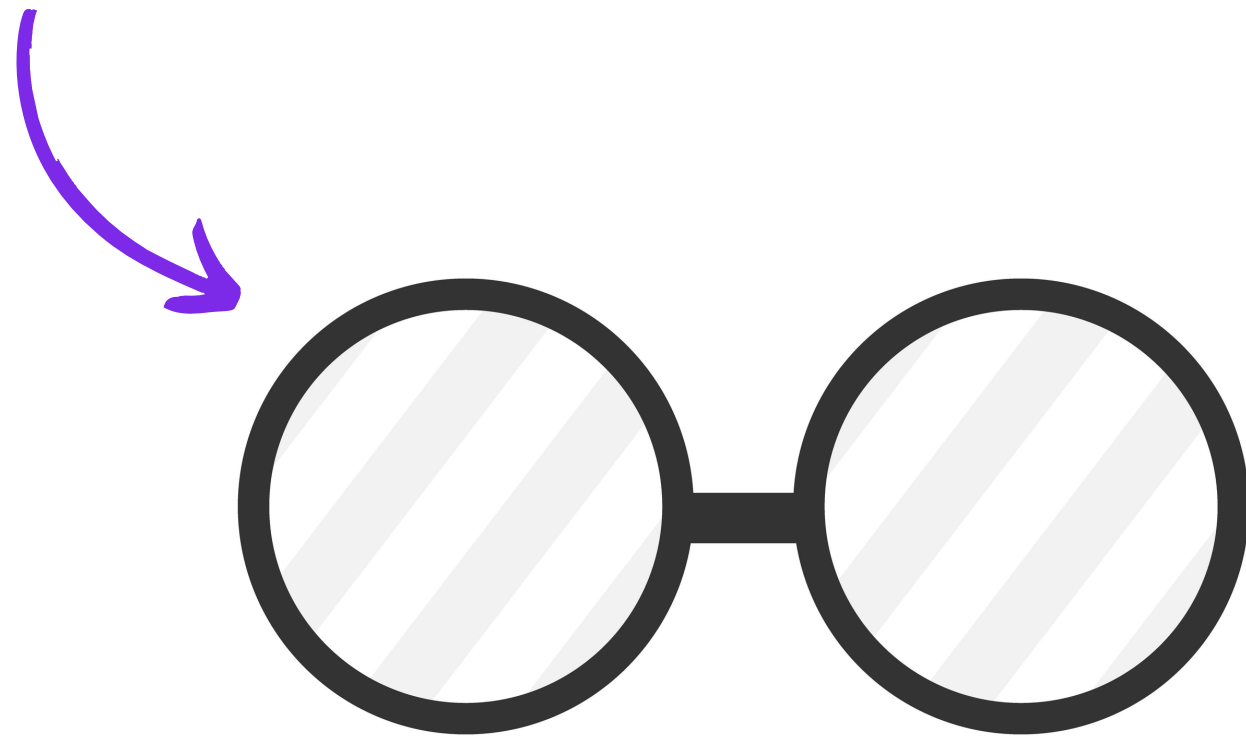
ИНФОТЕЛЕКОМ

Макарова Валерия Вячеславовна

27 апреля 2021г. 

Очки

Классическая форма



Функция

Предназначены для коррекции человеческого зрения при оптических несовершенствах глаза либо для защиты глаз от различных вредных воздействий

Форма

Очки состоят из линз, стеклянных или пластиковых, удерживаемых оправой, с прикрепленными к ней дужками.



Первое производство «дисков для глаз» из стекла сумели наладить венецианские мастера в 14 веке. Данные диски использовались для чтения рукописей (для увеличения документа).



Первые оправы для очков изготавливались из дерева, свинца или меди. Часто использовалась кость, кожа и рога животных.

1956: Sensorama — 3D-дисплей

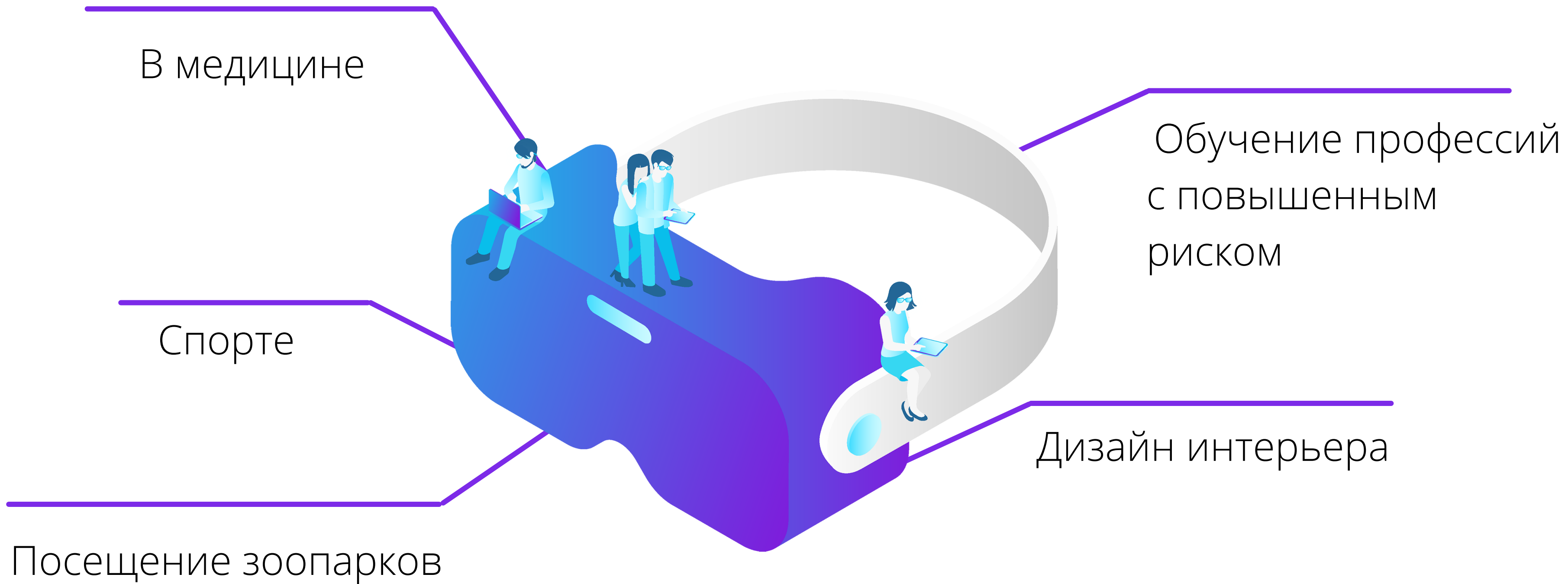


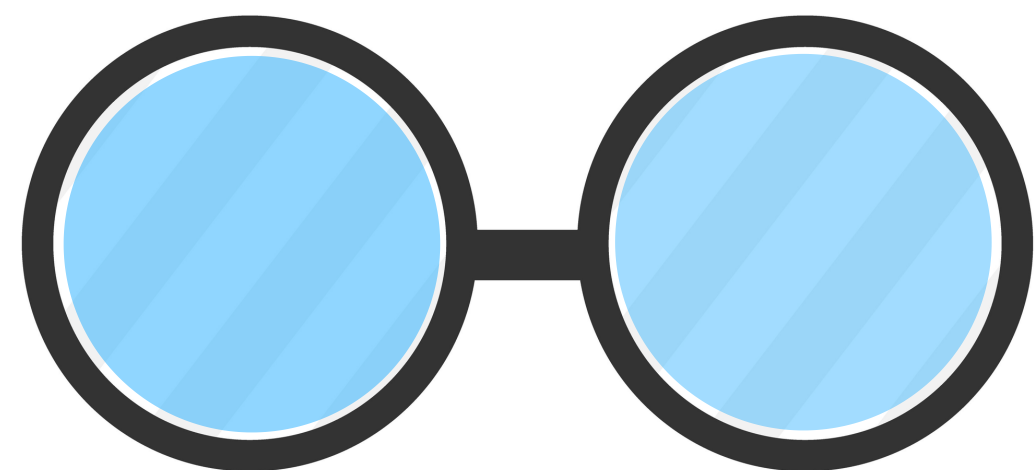
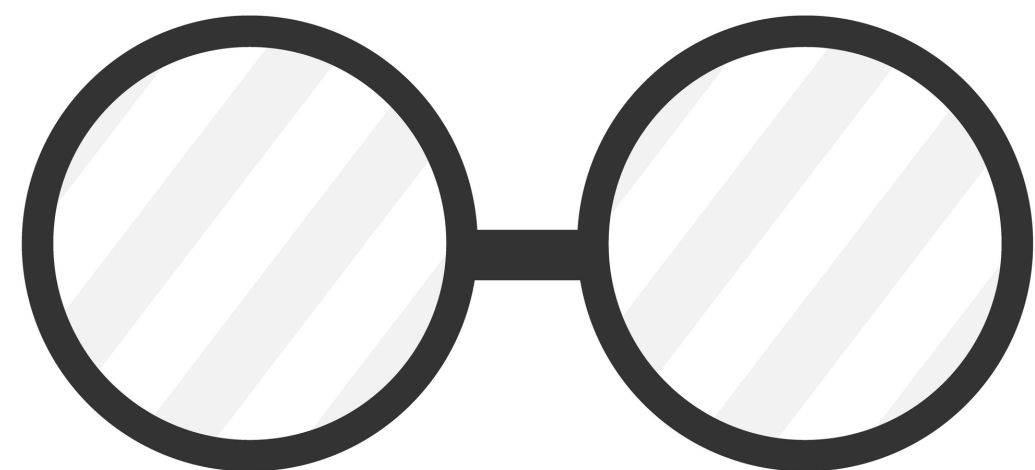
Sensorama имела стереозвук, 3D-дисплей, небольшой генератор и даже посадочное место, которое вибрировало, когда того требовало происходящее на экране.

1985: NASA — ЖК-оптика



NASA играло важную роль в разработке VR, комбинируя светодиоды, жидкокристаллические дисплеи и широкоугольную оптику, позволяющие создать хороший эффект виртуальной реальности.





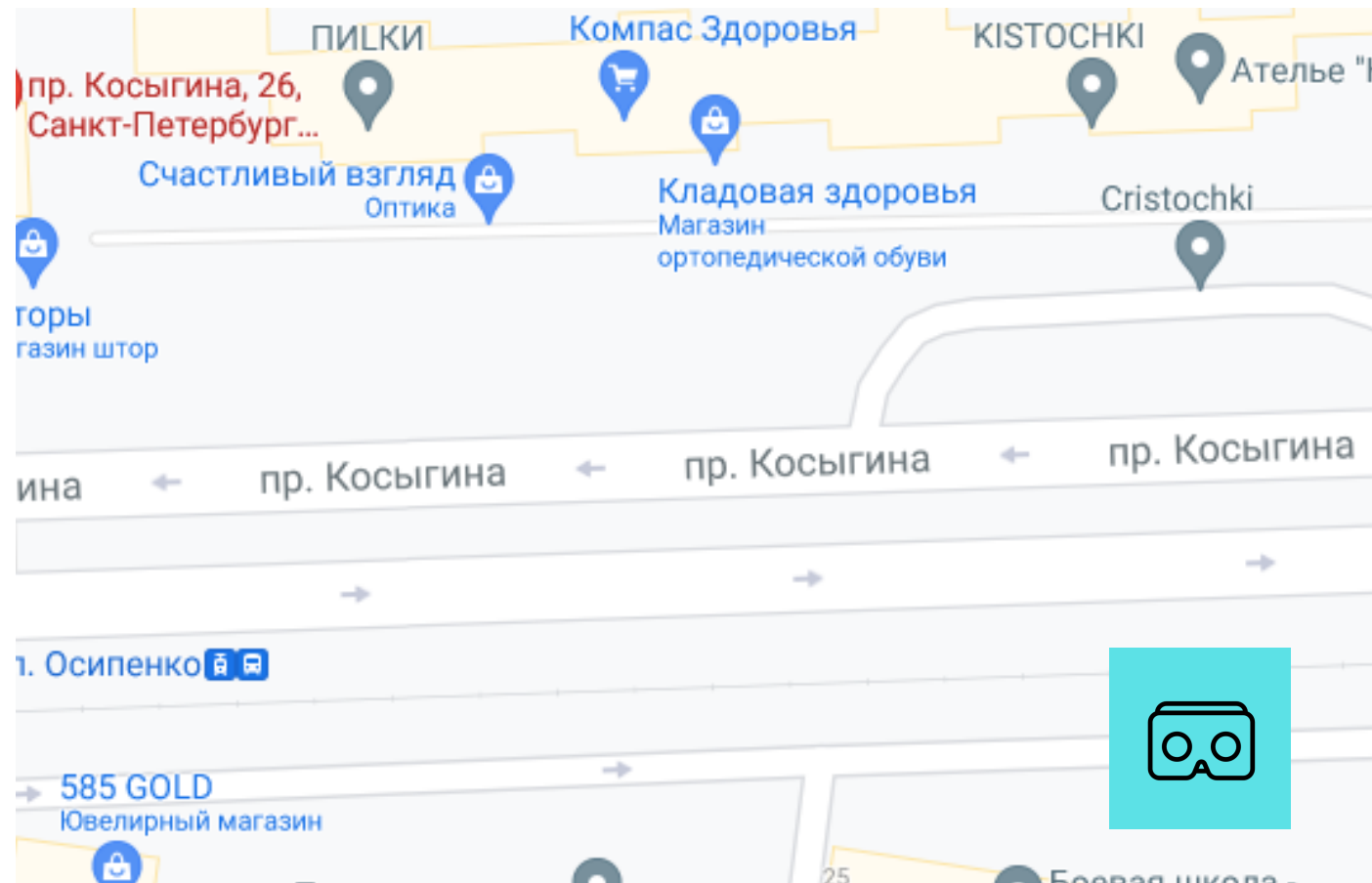
Проблема

Появление мелких царапин на линзах, потёртости

Изменение дизайна

Данное изменение подойдет для тех, кто носит очки для зрения на постоянной основе

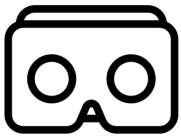
Защита стекла будет происходить ультра тонкой слюдой, которая заменима, тем самым очки прослужат дольше



Интерфейс виртуального мира

В данном интерфейсе изображение шлема выступает как переход из 2D карт в 3D.



 - иконка очков виртуальной реальности

Спасибо за внимание!